

Lesestart
1-2-3



die Trommel



die Malsachen



der Stuhl



die Schere

Mein großes Bilder- Wörterbuch



Ravensburger

ab 2
J.

Bücher anschauen



Spielen

die Puppenecke

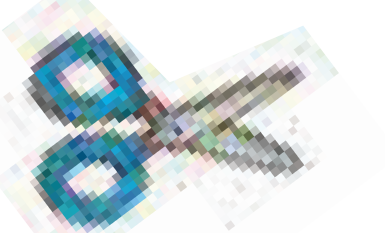
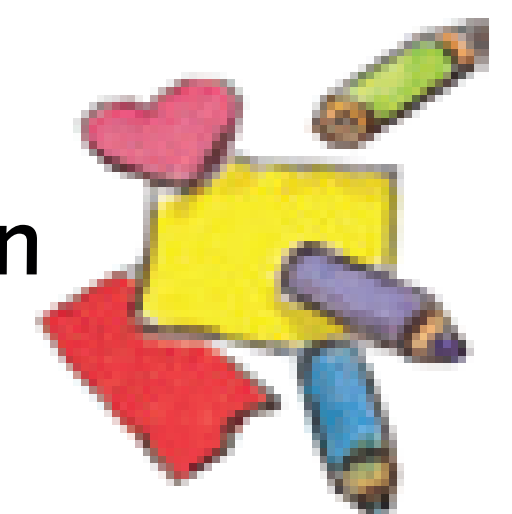
die Küche

das Bücherregal

In der Kita

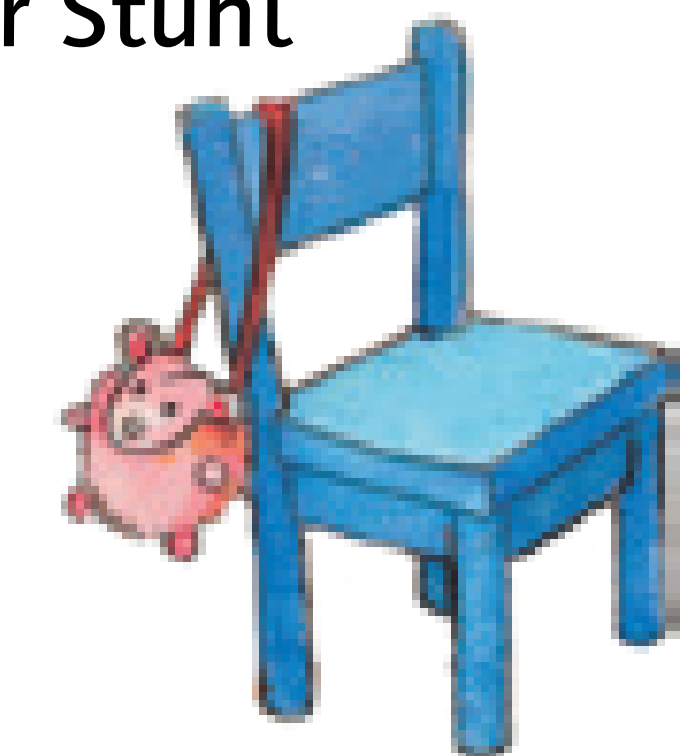
Die Kinder in der Kita spielen, basteln, malen und schauen sich Bücher an. Die Erzieherinnen und Erzieher singen mit den Kindern und sind immer für sie da.

die Malsachen



die Schere

der Stuhl



die Trommel

Singen

Basteln

die Bauecke

der Stuhlkreis

der Basteltisch



Vorlesetipp:

Suchen Sie gemeinsam diese Sachen im Bild. Sprechen Sie mit Ihrem Kind darüber, was man damit machen kann.



Brot und Brötchen

die Metzgerei

die Blumen

die Fischtheke

die Information

Obst und Gemüse

die Kasse

der Einkaufswagen

die Waage

die Kühltruhe

Im Supermarkt

Die Regale im Supermarkt sind mit vielen Dingen gefüllt. Wenn du einkaufen gehst, legst du alles in den Einkaufswagen. An der Kasse musst du die Dinge, die du ausgesucht hast, bezahlen.

das Brot



das Eis



die Banane



der Einkaufskorb



Vorlesetipp:

Suchen Sie gemeinsam diese Sachen im Bild. Fragen Sie Ihr Kind, was es gern mag.

Milch, Butter, Joghurt

Am Bahnhof

Auf einem Bahnhof ist immer etwas los. Wer mit dem Zug fahren möchte, braucht eine Fahrkarte. Auf dem Fahrplan steht, um wie viel Uhr der Zug abfährt. Es gibt ganz unterschiedliche Züge.



die Uhr



der Koffer

der Zugbegleiter



Vorlesetipp:

Suchen Sie gemeinsam mit Ihrem Kind diese Sachen im Bild. Was entdecken Sie sonst noch?



der Güterzug

Auf den Gleisen

der Speisewagen

der Schlafwagen

der Triebwagen

der ICE

Auf dem Bahnsteig

In der Halle

der Gepäckwagen

der Fahrplan

der Fahrkarten-
automat

Im Wald

Im Wald wachsen Bäume und Sträucher. Der Boden ist mit Moos, Farnen und Laub bedeckt und man findet Beeren und Pilze. Viele Tiere, die im Wald leben, sind scheu.



Vorlesetipp:

Was findet man alles im Wald? Welche Tiere kennt Ihr Kind schon?

In den Bäumen

die Eichhörnchen

der Uhu

der Marder

der Specht

Auf dem Waldboden

die Wildschweine

die Hirsche

die Rehe

der Feuersalamander

die Kaninchen

die Blindschleiche

der Dachs

der Igel

der Maulwurf

die Füchse

der Frosch

die Ameisen

Unter der Erde

der Regenwurm

das Mäusenest



Im Zoo

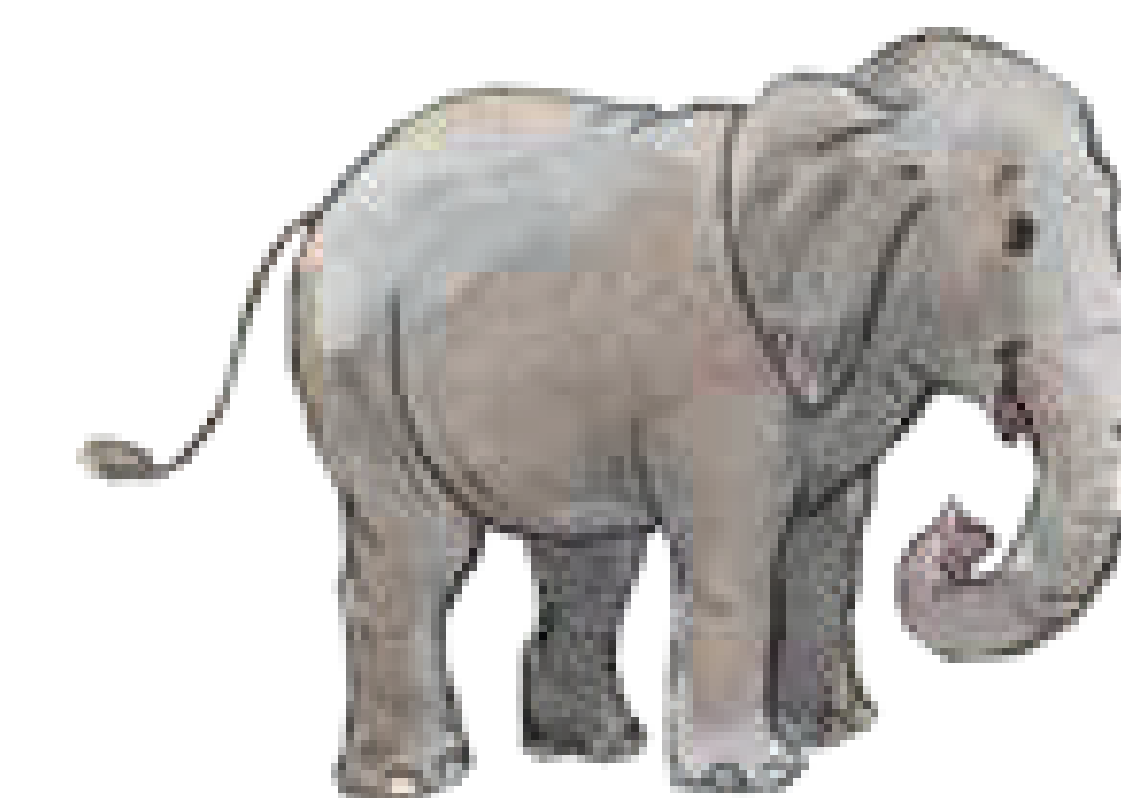
Im Zoo leben viele verschiedene Tiere. Einige von ihnen kommen aus fernen Ländern, in denen es viel heißer oder kälter ist als bei uns. Die Tierpfleger kümmern sich um jedes einzelne Tier.



der Affe



das Zebra



der Elefant

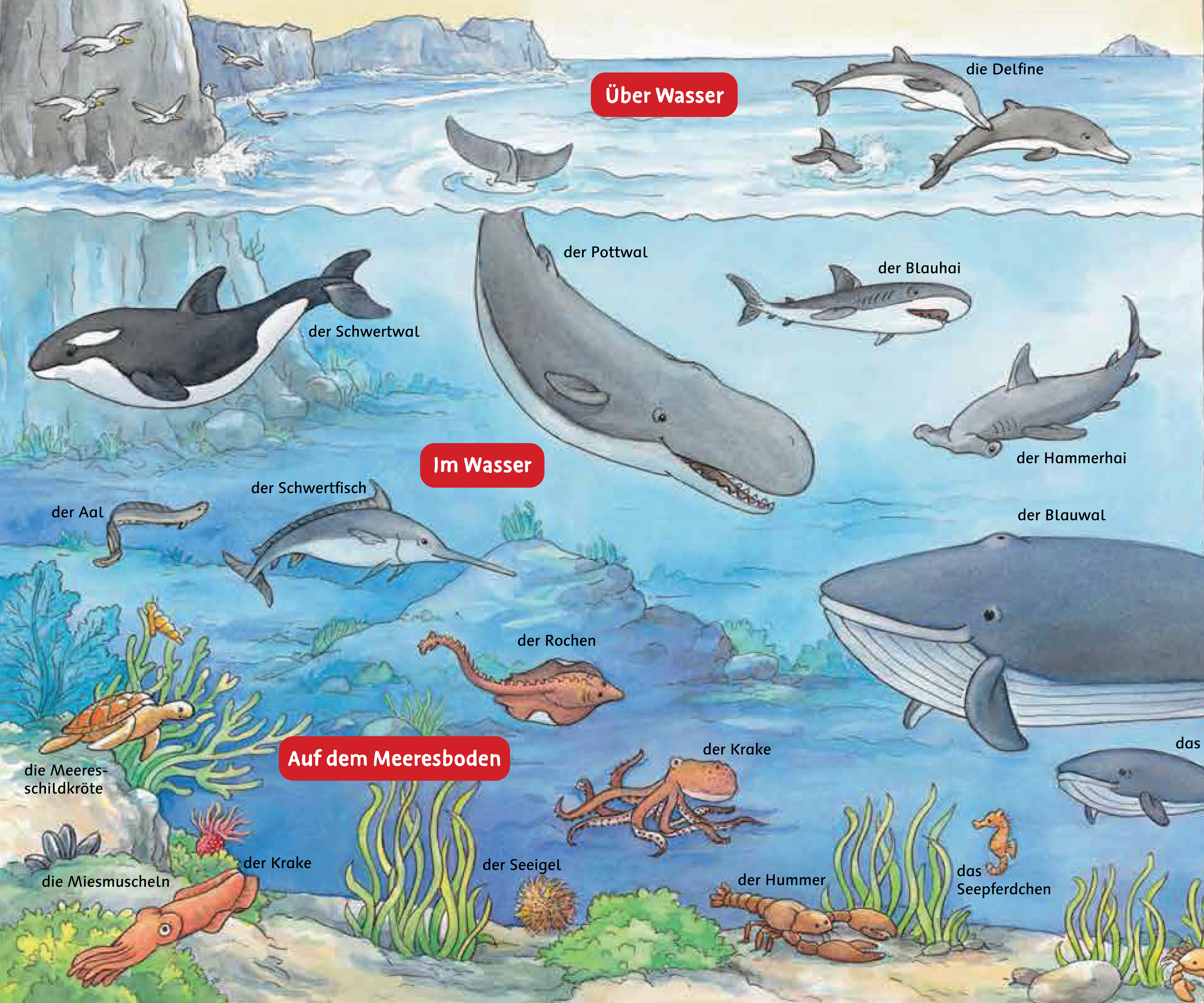


das Pony



Vorlesetipp:

Suchen Sie gemeinsam die Tiere im Bild und benennen Sie sie. Welches Tier mag Ihr Kind am liebsten?



Über Wasser

die Delfine

der Pottwal

der Blauhai

der Schwertwal

Im Wasser

der Hammerhai

der Blauwal

der Schwertfisch

der Aal

der Rochen

der Krake

das Blauwaljunge

Auf dem Meeresboden

die Meeresschildkröte

der Krake

der Seeigel

der Hummer

das Seepferdchen

die Miesmuscheln

die Heringe

Tiere im Meer

Die größten Bewohner des Meeres sind die Wale. Es gibt viele verschiedene Arten. Viele Tiere im Meer haben Flossen. Der Krake allerdings bewegt sich mit acht Armen vorwärts. Der Hummer krabbelt auf dem Meeresboden. Die Delfine spielen miteinander und springen dabei aus dem Wasser.



der Krebs



die Miesmuschel



die Meeresschildkröte



das Seepferdchen



Vorlesetipp:
Entdecken Sie gemeinsam mit Ihrem Kind die Meerestiere. Welche sind groß? Welche sind klein?

ab 2
J.



das Zebra
zebra
zebră
zebra
حمار وحشي



die Trommel
davul
tobă
drum
طبله



die Uhr
saat
ceas
clock
ساعة



der Apfel
elma
măr
apple
تفاحة



der Affe
maymun
mămuță
monkey
قرد



die Katze
kedi
pisică
cat
قطه



der Stuhl
sandalye
scaun
chair
كرسي



die Schere
makas
foarfecă
scissors
مقص



www.lesestart.de

Stiftung Lesen

EINE INITIATIVE VOM



Bundesministerium
für Bildung
und Forschung

Illustration: Katja Senner

5 4 3 2 1

© genehmigte Sonderausgabe 2020
Ravensburger Verlag GmbH
Postfach 2460, D-88194 Ravensburg
Alle Rechte vorbehalten
Printed in EU, www.ravensburger.de



MIX
Papier aus verantwor-
tungsvollen Quellen
FSC® C111262



Art.-Nr. 63368